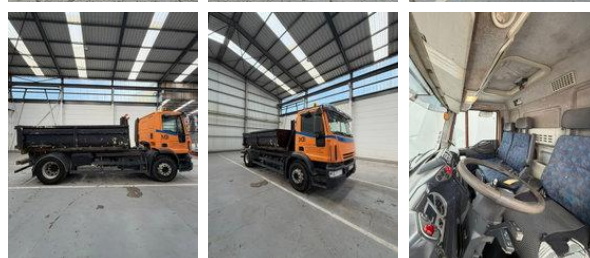
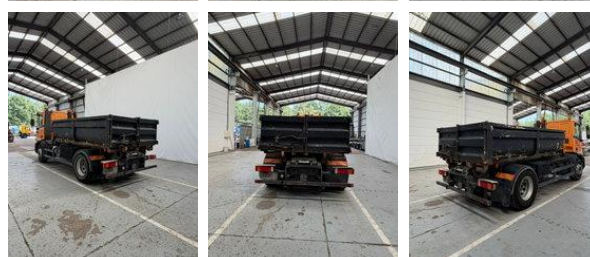


Iveco EuroCargo 180 28

Caractéristiques générales

Marque	Iveco
Modèle	EuroCargo 180
Sous-catégorie	Benne basculante
relevé de compteur	419.207km
Année de construction	2004
Date de première inscription	26-05-2004
Couleur	Orange
Condition	Utilisé
État général	Très bien
Carburant	Diesel
Classe d'émission	Euro 3
Référence	SF081632



Propriétés

Poids unique	7.540kg
Poids total autorisé en charge (PTAC)	18.000kg
Cabine	Née

Spécifications techniques

Nombre d'axes	2
Configuration des axes	4x2
Transmission	Boîte de vitesses manuelle
Actifs	280hp

Accessoires

- Blocage de différentiel
- Electric windows
- ABS
- Fenêtres électriques
- Boîte à outils
- Radio / lecteur CD
- Limiteur de vitesse
- Lumières vives
- Pare-soleil
- Système anti-blocage
- Rétroviseurs extérieurs à réglage électrique