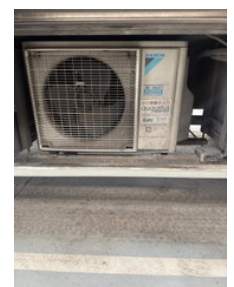
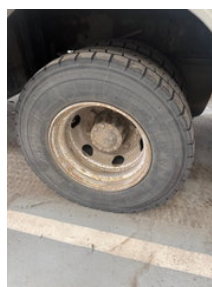




Renault Midlum 220 MEDISCHE VRACHTWAGEN /CAMION MEDICALE / MEDICAL TRUCK

Caractéristiques générales

Marque	Renault
Modèle	Midlum 220
Sous-catégorie	Autres camions
relevé de compteur	391.228km
Année de construction	2002
Date de première inscription	09-07-2002
Couleur	Esprit
Condition	Utilisé
État général	Très bien
Carburant	Diesel
Classe d'émission	Euro 3
Référence	SF248151



Propriétés

Poids unique	9.420kg
--------------	---------

Poids total autorisé en charge (PTAC)	11.990kg
---------------------------------------	----------

Cabine	Née
--------	-----

Capacité du cylindre	6.174cc
----------------------	---------

Renault Midlum 220 MEDISCHE VRACHTWAGEN /CAMION MEDICALE / MEDICAL TRUCK

Spécifications techniques

Nombre d'axes	2
Configuration des axes	4x2
Transmission	Boîte de vitesses manuelle
Actifs	158kw

Accessoires

- Electric windows
- ABS
- Climatisation
- Fenêtres électriques
- Boîte à outils
- Feux de brouillard
- Radio / lecteur CD
- Limiteur de vitesse
- Frein moteur renforcé
- Lumières vives
- Pare-soleil
- Système anti-blocage
- Rétroviseurs extérieurs à réglage électrique
- Spoilers